

# Procédure Problème Citrix Workspace

Fiche de procédure	<b>Choix du matériel lors de l'arrivée d'un agent</b>	<b>Domaine :</b> 01 Matériel 01 Poste de travail
--------------------	---	--

*Cette procédure décrit les étapes à suivre pour corriger les problèmes liés à l'installation ou à la mise à jour de Citrix Workspace (erreurs récurrentes, dépendances manquantes, traces résiduelles dans le registre).*

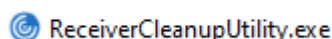
1. Exécution de l'outil de nettoyage Citrix
2. Suppression des clés et dossiers Citrix résiduels
3. Réinstallation de Citrix Workspace
4. Résolution des erreurs liées aux runtimes (C++, .NET)
5. Réinstallation des dépendances Visual C++
6. Nettoyage

Date	Intitulé (Création, Modification)	Rédacteur	Vérificateur
22.10.2025	Création	Samy ALBISSER	?

## 1. Exécution de l'outil de nettoyage Citrix

- 1.1. Connectez-vous sur le poste de l'agent.
- 1.2. Exécutez en tant qu'administrateur le fichier **ReceiverCleanupUtility.exe** situé dans :

```
\\srvfic1\tech$\Probleme_install_citrix\
```



- 1.3. Si une erreur apparaît :
  - Copiez le fichier dans C:\Temp.

- Relancez-le en tant qu'administrateur.

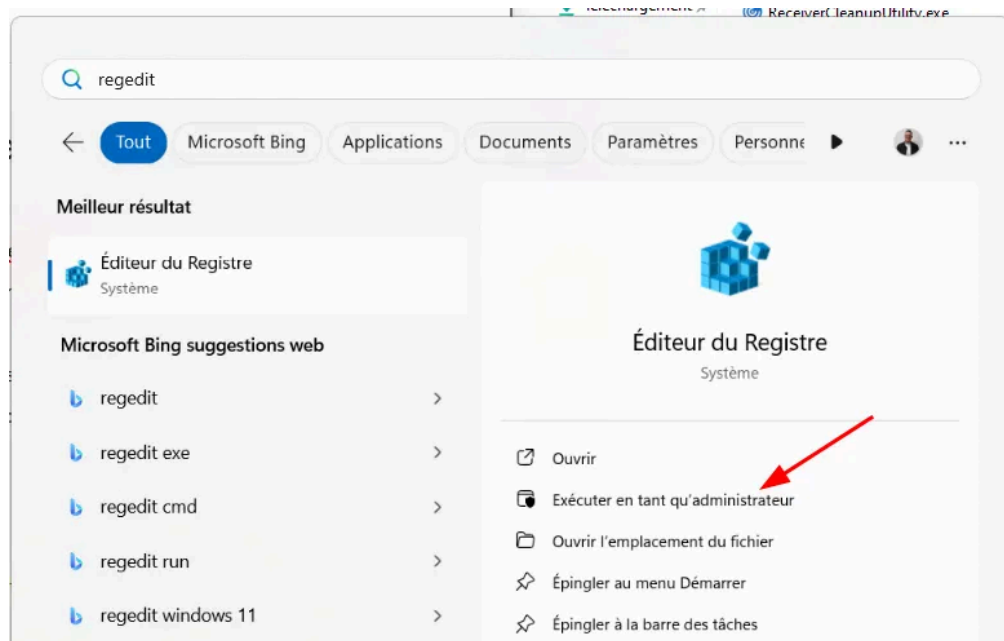
1.4. Une fois lancé :

- Appuyez sur n'importe quelle touche.
- Attendez la fin du processus.
- Saisissez **N** pour refuser l'envoi des informations à Citrix.

1.5. Redémarrez le PC.

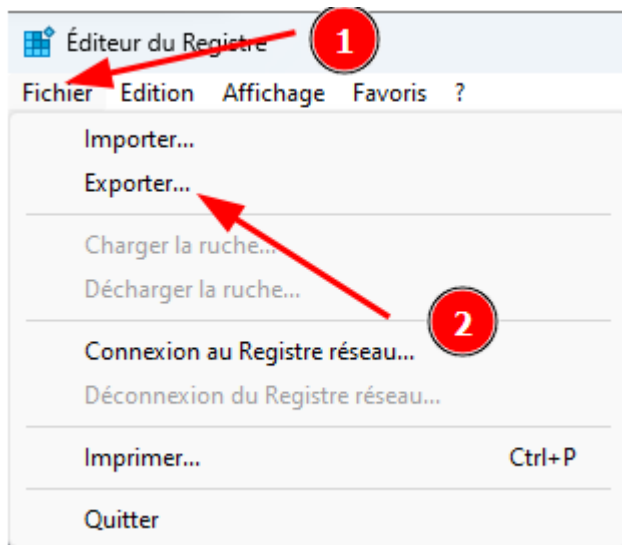
## 2. Suppression des clés et dossiers Citrix résiduels

2.1. Ouvrez l'éditeur de registre (**regedit.exe**) en tant qu'administrateur.

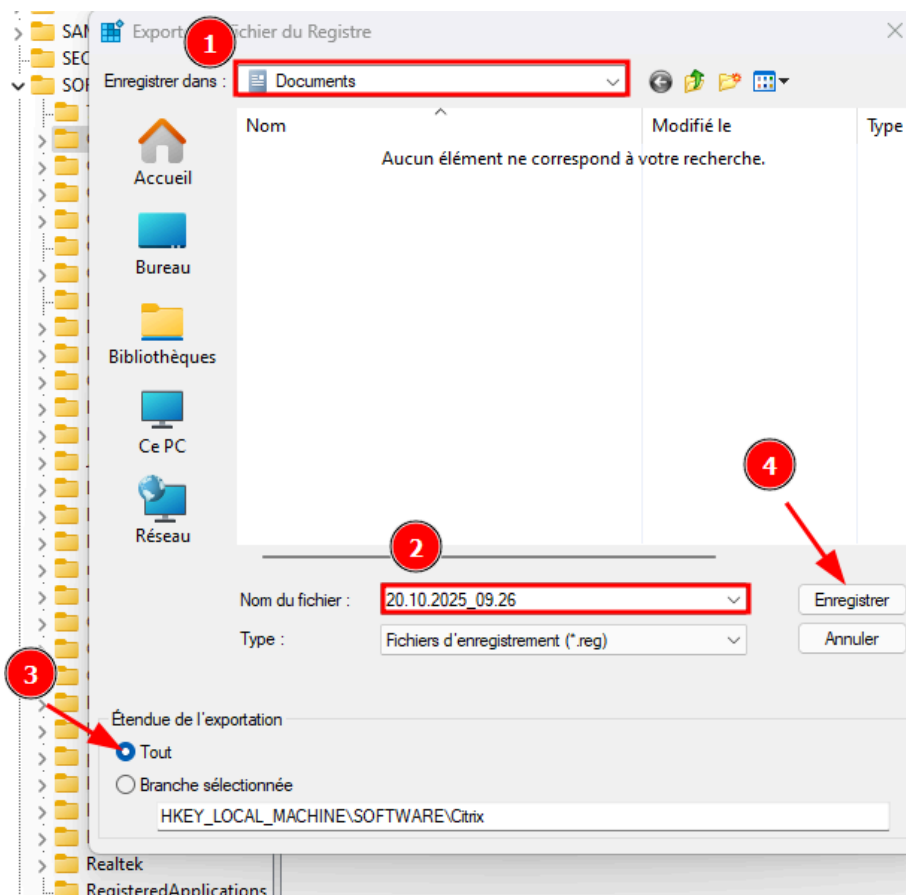


2.2. Sauvegardez l'état actuel du registre :

- Menu **Fichier > Exporter**

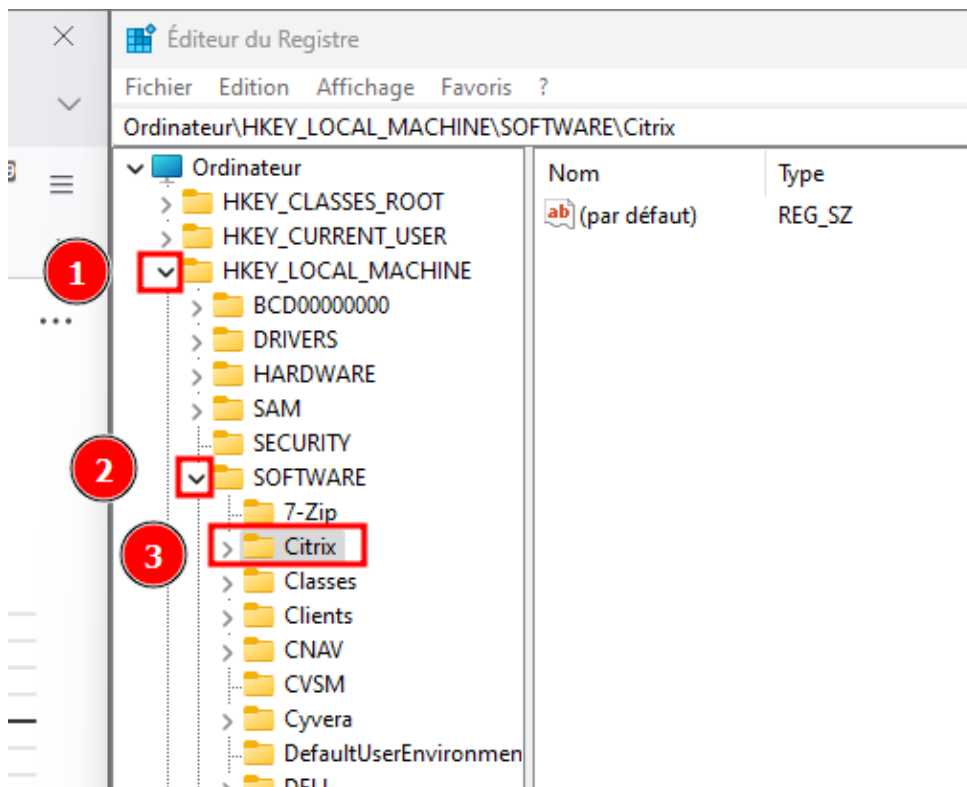


- Enregistrez le fichier .reg dans un emplacement sûr.



2.3. Supprimez le dossier suivant :

**HKEY\_LOCAL\_MACHINE\Software\Citrix**

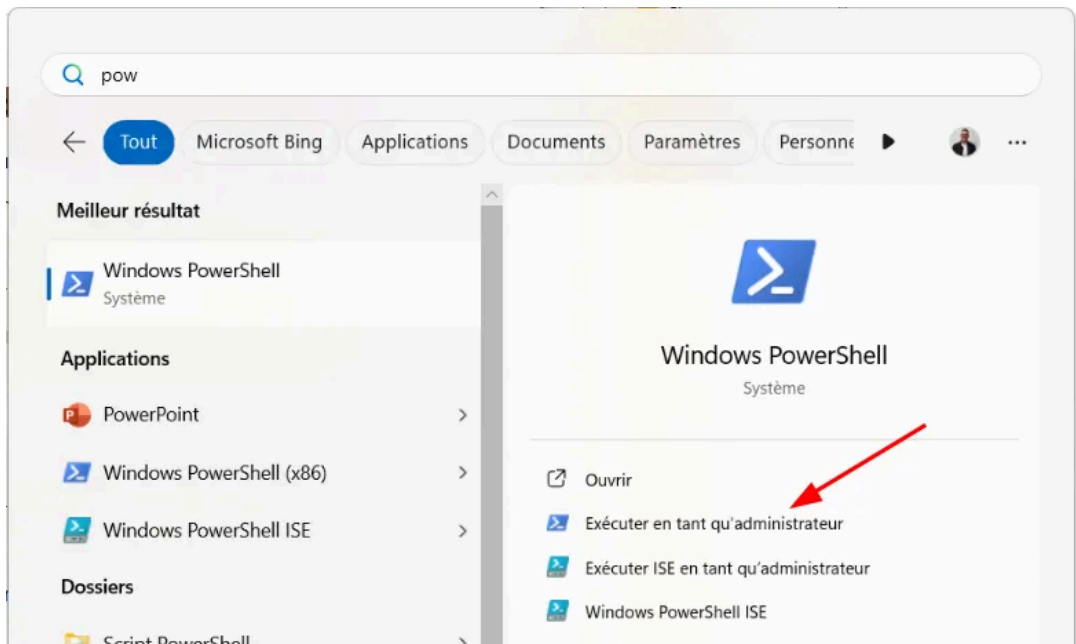


2.4. Vérifiez sur le poste de l'agent que le dossier suivant est supprimé :

`C:\Users\[matricule de l'agent]\AppData\Local\Citrix\Receiver`

## 3. Réinstallation de Citrix Workspace

3.1. Ouvrez **PowerShell** en tant qu'administrateur.

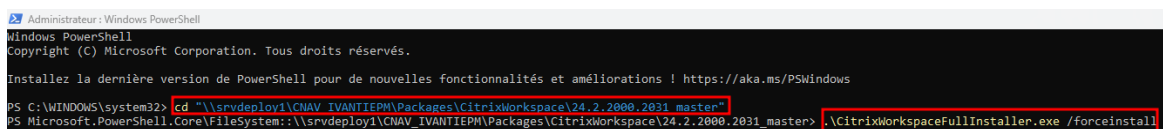


3.2. Exécutez la commande suivante :

```
cd "\\srvdeploy1\CNAV_IVANTIEPM\Packages\CitrixWorkspace\24.2.2000.2031_master"
```

puis

```
.\CitrixWorkspaceFullInstaller.exe /forceinstall
```



3.3. Attendez la fin de l'installation.

3.4. Redémarrez le PC.

3.5. Si l'installation échoue, continuer à l'étape 4.

## 4. Résolution des erreurs liées aux runtimes (C++, .NET)


4.1. Si des erreurs persistent et concernent **C++** ou **.NET** :

- Accédez à :

\\srvfic1\tech\$\Probleme\_install\_citrix\

- Ouvrir le fichier ci-dessous en tant qu'administrateur :

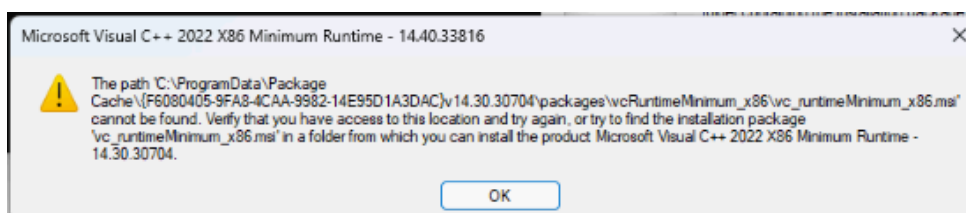
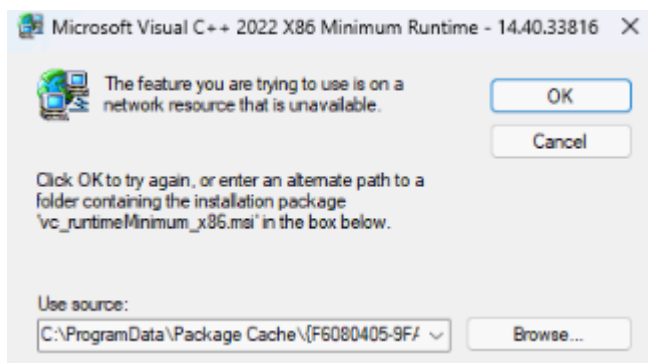
MicrosoftProgram\_Install\_and\_Uninstall.meta.diagcab

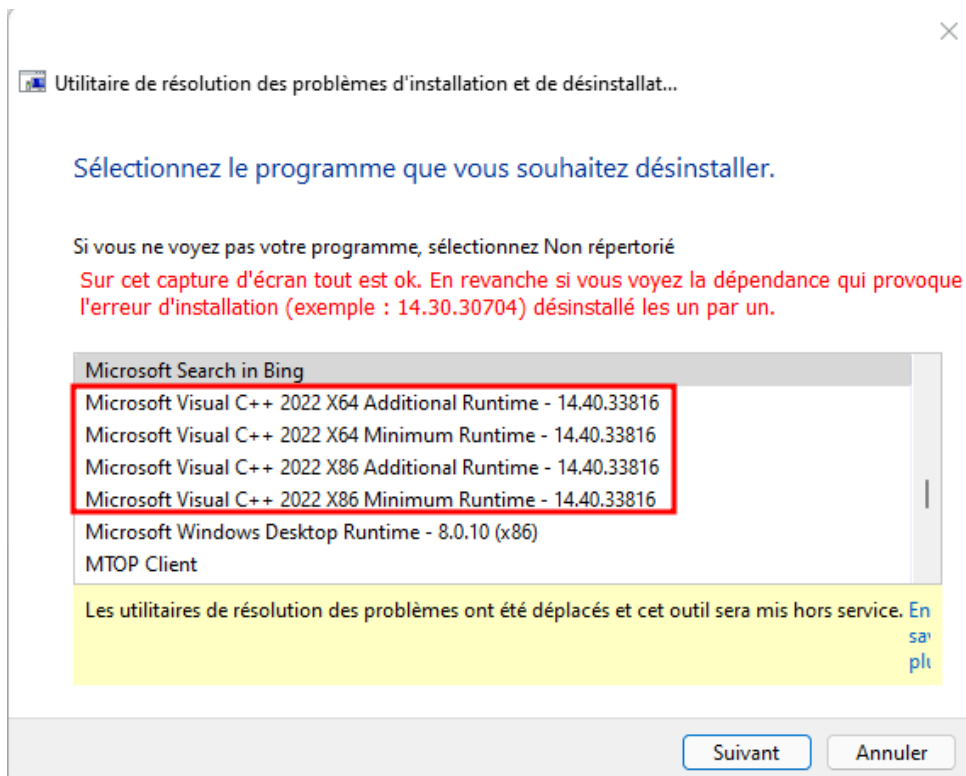
 MicrosoftProgram\_Install\_and\_Uninstall.meta.diagcab

4.2. Cliquez sur **Suivant > Désinstallation.**

4.3. Sélectionnez la version de C++ ou .NET posant problème qui est affiché sur l'erreur d'installation.

Dans cet exemple, cela signifie que le 14.30.30704 pose problème, c'est lui qui doit être installé au profit du 14.40.33816 dans cet exemple.





4.4. Relancez l'outil jusqu'à suppression complète de la version concernée.

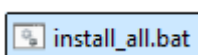
## 5. Réinstallation des dépendances Visual C++

5.1. Rendez-vous dans le dossier :

```
\\srvfic1\tech$\Probleme_install_citrix\Visual-C-Runtimes-All-in-One-Jul-2025\
```

5.2. Exécutez le script ci-dessous en tant qu'administrateur :

```
install_all.bat
```



5.3. Attendez l'installation complète de toutes les dépendances (2005 à 2022).

5.4. Redémarrez le PC.

5.5. Réinstallez Citrix Workspace en suivant la section **3. Réinstallation de Citrix Workspace**.

5.6. Vérifiez que l'installation se termine sans erreur.

5.7. Confirmez avec l'agent le bon fonctionnement de Citrix.

## 6. Nettoyage


Vérifier avec l'agent si le problème est réapparu dans les 3 prochaines semaines. Si aucun problème n'est apparu avec citrix entre temps, faites ceci pour effacer les logs, cache et backup.

Rendez-vous dans le dossier :

```
\\srvfic1\tech$\Probleme_install_citrix\
```

Supprime le dossier ci-dessous pour nettoyer les logs, cache, backup :

```
ReceiverCleanupUtilityLogs
```

 ReceiverCleanupUtilityLogs